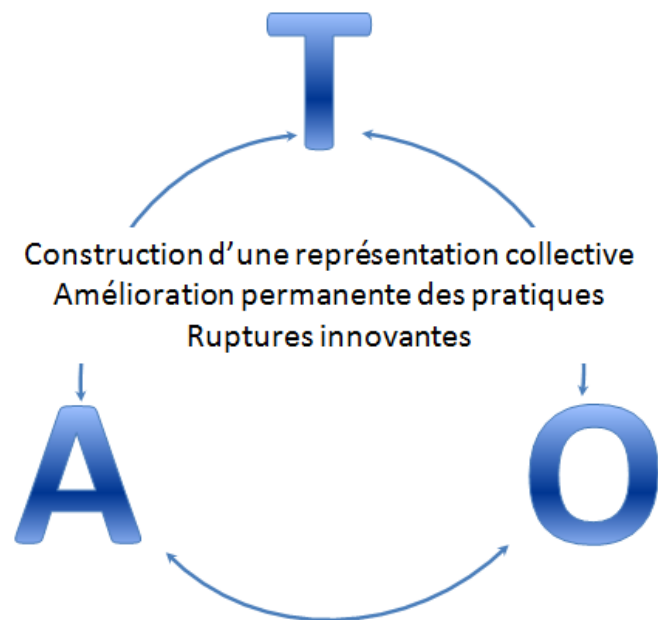


Quel avenir pour les dirigeants, les experts, les fonctions support ?



- Vers où vont nos organisations ?
- Quelles conséquences pour les dirigeants, les experts, les fonctions support?



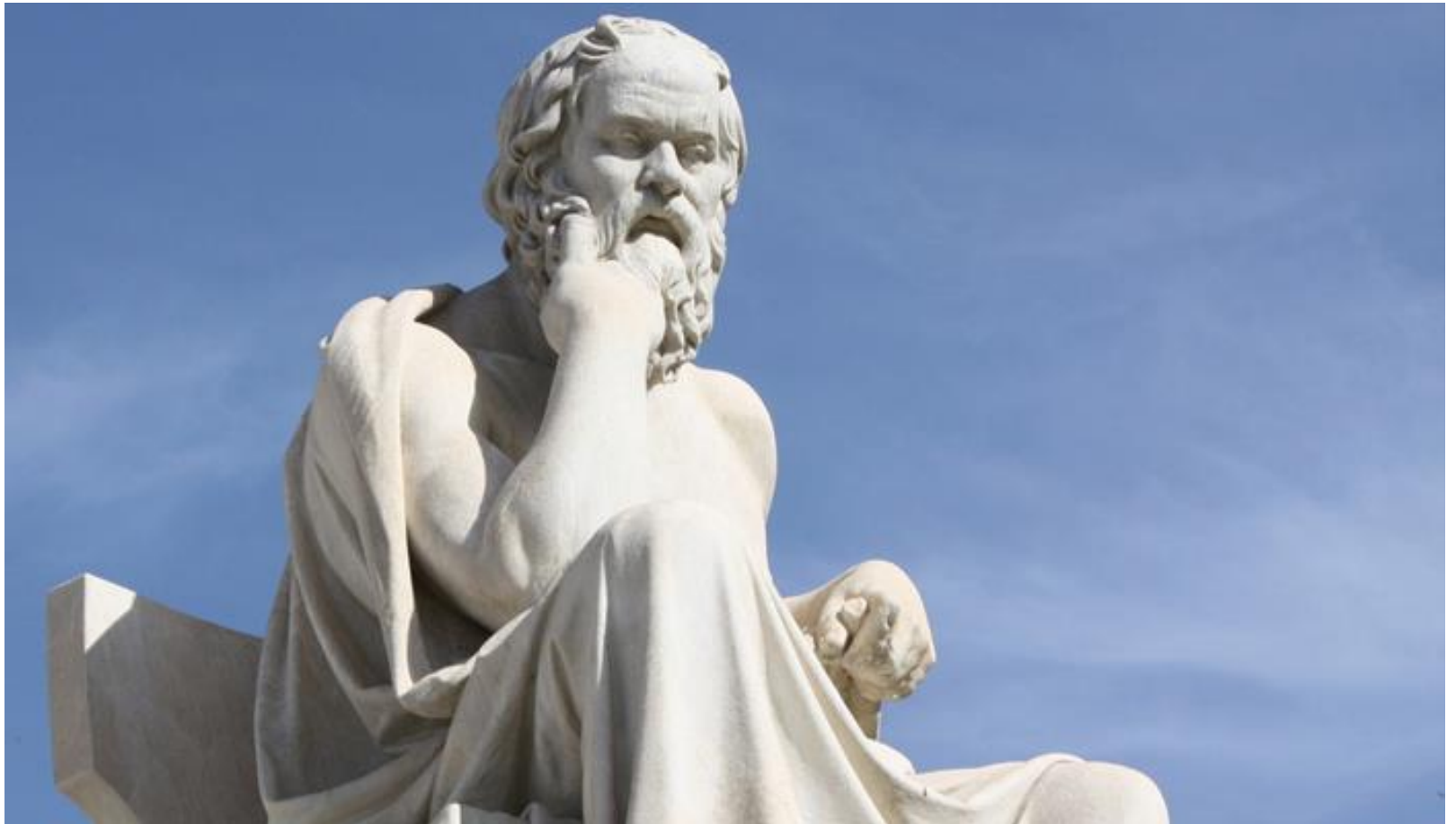
*Think, Act, Observe*



*Marjorie Bertin  
Animatrice TAO TANK*



# Quatre cadres de réflexion et d'action systémiques et hypermodernes





*Des fonctions support  
Interdépendantes,  
un triangle Intelligence  
Artificielle / Experts /  
Dirigeants en pleine  
metamorphose*



*L'obstacle des modes managériales*



# Les partenaires et adhérents, anciens, présents et futurs







**VOLVO TRUCKS**

**somfy.**



Compagnie Nationale du Rhône  
L'ÉNERGIE À L'ÉTAT PUR

**IGNITION PROGRAM**

**NTN**

ARaymond



*Lagardère*



DAUPHINE ALUMNI | CLUB DAUPHINE RH

## Praticiens adhérents & partenaires



Alliancy  
LE MAG NUMÉRIQUE ET BUSINESS

*Inria*  
INVENTEURS DU MONDE NUMÉRIQUE

**b** biosupport

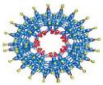
## Académiques

Haute Marne  
le Département

Algoé  
consultants



RIST



Meta RIST Lab

ASSISTANCE PUBLIQUE  
HÔPITAUX DE PARIS



DECIDER AVEC LES SCIENCES

Schmidt  
GROUPE



bloomr  
IMPULSE

**Liaisons sociales**  
magazine

Entreprise & Carrières

DB&A  
pour le meilleur et pour le dire

## D'intérêt mutuel

## Evènementiel

CONSCIENTIA HR  
REVELEZ VOS TALENTS

tma  
France



DUNOD  
ÉDITEUR DE SAVOIRS



RIST – Research Innovation Science & Technology

# Les Groupes Thématiques du TAO 4

A silhouette of a person in mid-air, jumping over a gap between two dark, jagged rock formations. The background is a bright blue sky with scattered white clouds and a large, glowing sun with rays emanating from it in the upper right quadrant.

1. Les fonctions support au service des écosystèmes d'affaires
2. Impact de l'IA sur les métiers d'expertise
3. Attraction/rétention des personnes clé hypermodernes, intégration de la diversité: de nouvelles grille de lecture et d'action équilibrant contrôle et liberté
4. Futurs Dirigeants du Futur



# Parmi les animateurs et intervenants

- Marjorie Bertin (Journaliste à RFI, enseignante à la Sorbonne, consultante RIST, DG de IMPULSE)
- Fabien Blanchot (Professeur à l'Université Paris Dauphine, membre de RIST)
- Pascal Corbel (Professeur à l'Université Paris Saclay, membre de RIST)
- Laurent Creton (Professeur à l'Université Paris Sorbonne Nouvelle, membre de RIST)
- François Fort (Directeur de RIST et du TAO, enseignant chercheur à l'Université Paris Dauphine)
- Denis Chenevert (Professeur à HEC Montréal, directeur du pôle Dirigeants, membre de RIST)
- Emmanuel Gaudin (DSI de Hutchinson, ancien Président d'EuroCIO, membre de RIST)
- Catherine Kuszla (Professeur à l'Université Paris La Défense, dean recherche de Omnes Education)
- Elisabeth Pelegrin Genel (Psychologue du travail et architecte)



Contact : [melany.mondo@rist-groupe.fr](mailto:melany.mondo@rist-groupe.fr)

Sites : [www.rist-groupe.fr](http://www.rist-groupe.fr)  
<https://taotank.com/>

